

# Habbii

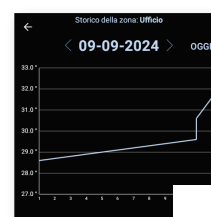
smart home experience



## LCD04

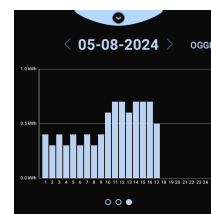
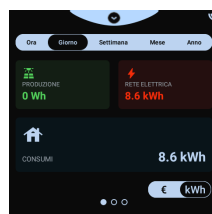
## TERMOSTATO

Controllo totale delle zone climatiche  
 Programmazione settimanale  
 Modalità Manuale/Programma  
 Storico delle temperature  
 Copia dei programmi settimanali  
 Storico delle temperature



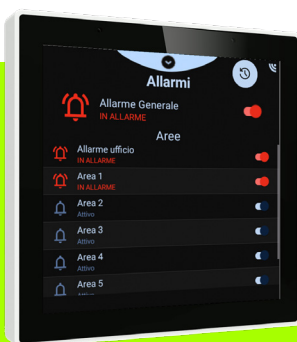
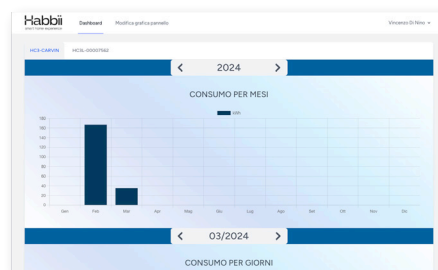
## CONSUMI

Monitoraggio consumi e produzione  
 Indicatore stato consumi attuali  
 Storico dei consumi  
 Rappresentazione grafica dei consumi  
 Allerta visiva e sonora in caso di superamento della soglia energetica impostata



## CLOUD

LCD4 fornisce un servizio cloud per storicizzare i dati energetici e di temperatura presi dalle centrali Fibaro e Yubii. Dal cloud è possibile vedere lo storico dettagliato per anno, mese e giorno.



## ALLARME

Inserimento e disinserimento della funzione allarme della centrale, con o senza pin.  
 Avvisi grafici in caso di allarme.  
 Storico degli eventi

## SCENE e DISPOSITIVI

Attivazione delle scene e dei dispositivi.  
 Personalizzazione delle icone visualizzate.



## LCD04

### Specifiche tecniche

Il pannello di controllo LCD4 è l'accessorio essenziale per integrare i sistemi smart home Nice Fibaro/Yubii nella tua casa. Compatibile con scatole standard e da muro, offre un'interfaccia intuitiva per gestire scene, monitorare consumi energetici e controllare l'allarme. Dotato di termostato intelligente, assicura comfort e efficienza. Un must-have per una casa smart, semplificando la vita quotidiana con funzionalità avanzate e facilità d'uso.



Codice	Descrizione	Certificazioni
LCD4_4Z LCD4_8Z LCD4_12Z	Smart control panel 4 zone climatiche Smart control panel 8 zone climatiche Smart control panel 12 zone climatiche	CE
Dimensioni	86x86x34mm	
Schermo	4 pollici a colori - 480x480	
Alimentazione	110-240 Vac 50/60 Hz	
Connettività	Wifi	WiFi
Sistema operativo	Android 11	Android
Compatibilità	HC3 / HC3L / Yubii home / Yubii Pro	
Cloud	Habbii Cloud	
Colore	Bianco	

## Accessori

### LCD4\_SC\_86x86\_ext

Scatola da muro esterna  
dimensioni: 86mm x 86mm



### LCD4\_SC\_86x86\_int

Scatola da incasso  
dimensioni: 86mm x 86mm



### LCD4\_AD503LAC

Adattatore per scatola 503



# Habbii

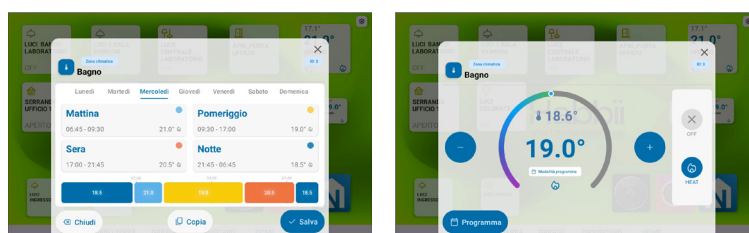
smart home experience



## LCD08

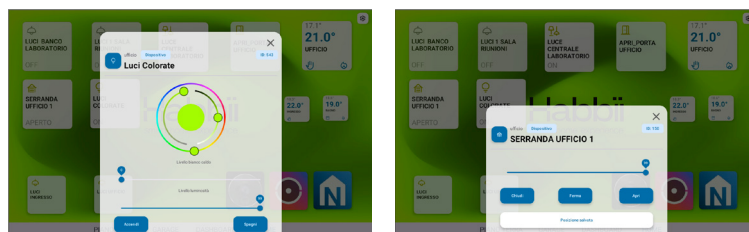
## TERMOSTATO

- Controllo totale delle zone climatiche
- Programmazione settimanale
- Modalità Manuale/Programma
- Storico delle temperature



## DISPOSITIVI

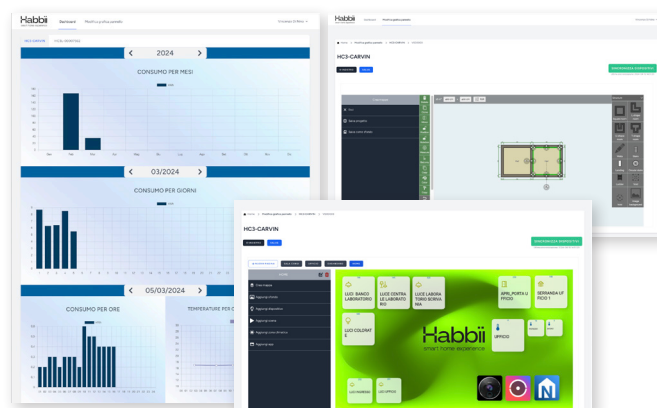
- Visualizzazione dei dispositivi delle centrali Yubii e HC3
- Visualizzazione dello attuale stato del dispositivo
- Attivazione dei dispositivi tramite schermata dettagliata
- Dispositivi gestiti: Accensione luci e interruttori, luci dimmer, luci RGB, tapparelle, tende ...



## CLOUD

LCD8 fornisce un servizio cloud per storicizzare i dati energetici e di temperatura presi dalle centrali Fibaro e Yubii. Dal cloud è possibile vedere lo storico dettagliato per anno, mese e giorno. Possibilità di configurare le schermate direttamente dal cloud. Si possono creare le pagine desiderate e aggiungere e posizionare a piacimento dispositivi, scene, zone climatiche e altri oggetti della centrale.

Inoltre il cloud fornisce la funzione di creazione delle planimetrie delle stanze o di un intero appartamento direttamente dal cloud stesso



## SCENE

Attivazione delle scene e dei dispositivi.  
Personalizzazione delle icone e dei nomi.

# Habbii

smart home experience

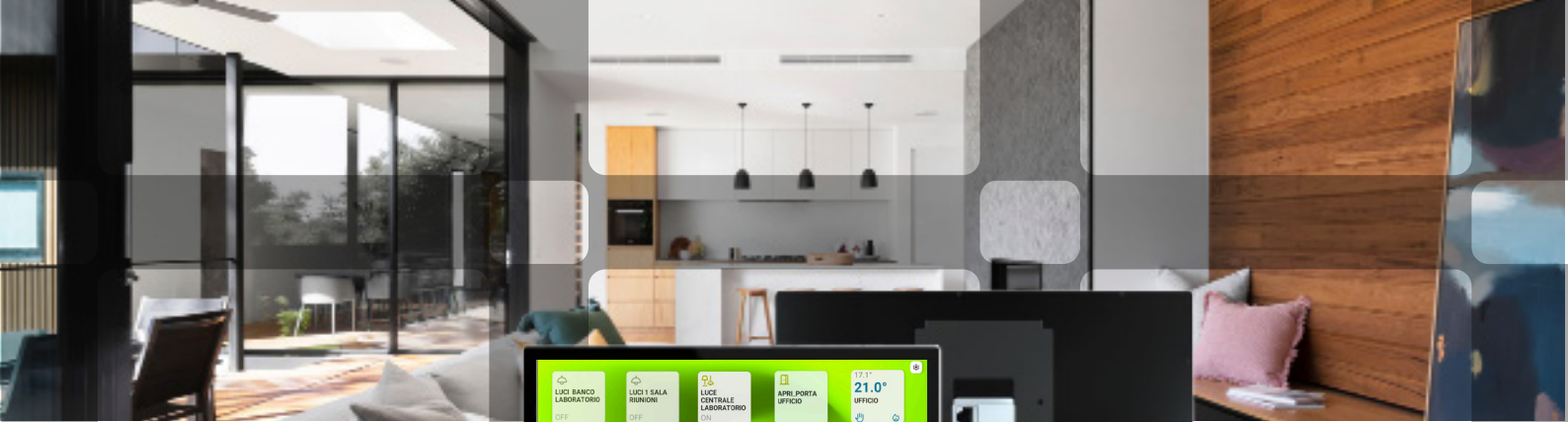
## LCD08

### Specifiche tecniche

Il pannello di controllo LCD8 è progettato per i sistemi smart home Nice Fibaro/Yubii. Con display da 8 pollici touchscreen, si monta facilmente sulle scatole da muro standard formato 503. Consente di gestire scene, controllare consumi energetici, gestire l'allarme e regolare il termostato con facilità. Include 2 pulsanti di azione rapida configurabili e una manopola per impostare parametri con precisione.



Codice	Descrizione	Certificazioni
LCD8	Smart control panel con schermate e mappe dinamiche	CE
Dimensioni	238.4x125x35.9 mm	
Schermo	8 Pollici touch a colori 1280x800px	
Alimentazione	110-240 Vac 50/60 Hz	
Connettività	Wifi	WiFi
Sistema operativo	Android 11	Android
Compatibilità	HC3 / HC3L / Yubii home / Yubii Pro	
Cloud	Habbii cloud per storico consumi + Configurazione mappe	
Colore	Nero	



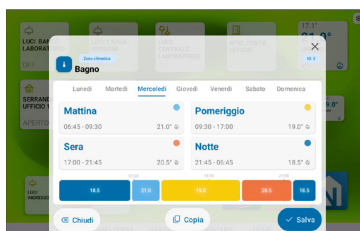
# Habbiï

smart home experience



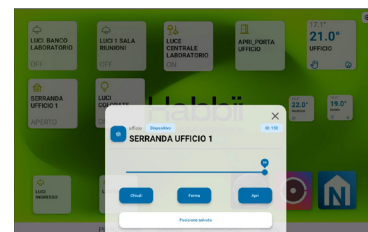
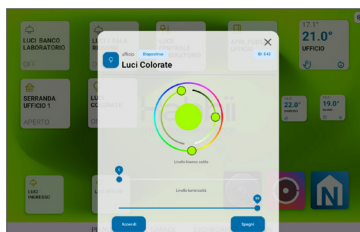
## TERMOSTATO

- Controllo totale delle zone climatiche
- Programmazione settimanale
- Modalità Manuale/Programma
- Storico delle temperature



## CONSUMI

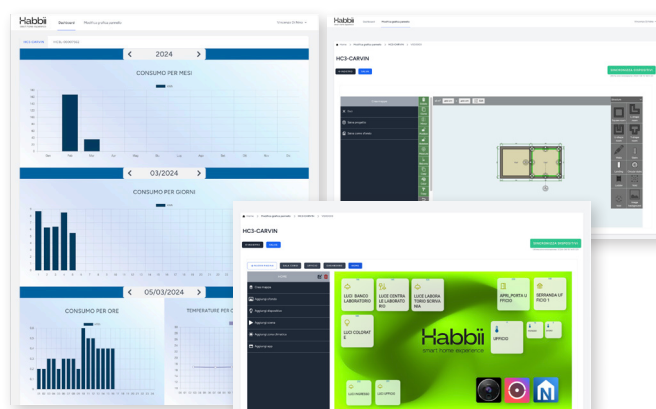
- Monitoraggio consumi e produzione
- Indicatore stato consumi attuali
- Storico dei consumi
- Rappresentazione grafica dei consumi
- Allerta visiva e sonora in caso di superamento della soglia energetica impostata



## CLOUD [gratuito]\*

LCD8 fornisce un servizio cloud per storicizzare i dati energetici e di temperatura presi dalle centrali Fibaro e Yubii. Dal cloud è possibile vedere lo storico dettagliato per anno, mese e giorno. Possibilità di configurare le schermate direttamente dal cloud. Si possono creare le pagine desiderate e aggiungere e posizionare a piacimento dispositivi, scene, zone climatiche e altri oggetti della centrale.

Inoltre il cloud fornisce la funzione di creazione delle planimetrie delle stanze o di un intero appartamento direttamente dal cloud stesso



## ALLARMI

Inserimento e disinserimento della funzione allarme della centrale, con o senza pin.  
Avvisi grafici in caso di allarme.  
Storico degli eventi

## SCENE

Attivazione delle scene e dei dispositivi.  
Personalizzazione delle icone e dei nomi.

# Habbii

smart home experience

## LCD10

### Specifiche tecniche

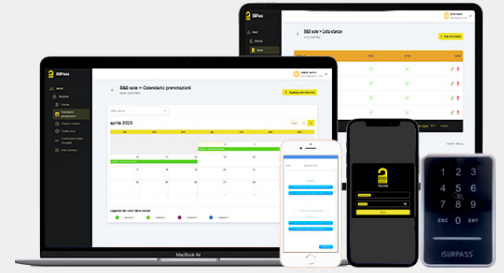
Il pannello di controllo LCD10 è progettato per i sistemi smart home Nice Fibaro/Yubii. Con display da 10 pollici, si monta facilmente sulle scatole da muro standard formato 503. Consente di gestire scene, controllare consumi energetici, gestire l'allarme e regolare il termostato con facilità.



Codice	Descrizione	Certificazioni
LCD8	Smart control panel con schermate e mappe dinamiche	CE
Dimensioni	200x124.59x37.7mm	
Schermo	10 Pollici touch a colori 1280x800px	
Alimentazione	DC 12V - POE	
Connettività	WiFi - Ethernet	WiFi
Sistema operativo	Android 11	Android
Compatibilità	HC3 / HC3L / Yubii home / Yubii Pro	
Cloud	Habbii cloud per storico consumi + Configurazione mappe	
Colore	Nero	

## BBPASS

### Specifiche tecniche



BBPass è un software per automatizzare l'apertura e il controllo di un bed and breakfast, rendendo il processo di gestione più efficiente ed efficace. Grazie alla nostra soluzione integrata, sarai in grado di controllare e gestire facilmente l'apertura e la chiusura delle porte, l'accesso agli ambienti comuni e la gestione delle prenotazioni.

Codice	Descrizione
<b>BBPASS_BASIC</b>	Sistema cloud per la gestione degli accessi. Il sistema genera e trasmette i codici di accesso per le singole camere. In maniera completamente autonoma i codici generati per le stanze saranno trasmessi ai tastierini installati agli ingressi della struttura
<b>Gestione delle prenotazioni</b>	Generazione e trasmissione codici accesso alla struttura.
<b>Calendario</b>	Calendario intuitivo per visualizzazione completa di tutte le prenotazioni del mese.
<b>Storico prenotazioni</b>	Il sistema memorizza tutte le prenotazioni così da avere uno storico per ogni stanza.
<b>Self-checkin ospiti</b>	Gli ospiti riceveranno un'email con i dettagli della prenotazione ed un link per poter compilare, anche da smartphone, i propri dati anagrafici ed inviare una copia dei documenti di riconoscimento
<b>Codici Extra</b>	Possibilità di creare fino a 10 Codici passepartout
<b>Codici Sicurezza</b>	Ogni camera dispone di un proprio codice di sicurezza funzionante in caso di mancanza di connessione internet
<b>Numero di camere</b>	3
<b>Compatibilità</b>	HC3 / HC3Lite / Yubii Home Pro / Yubii Home

## Accessori

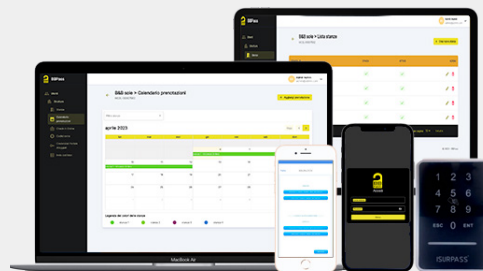
**BBPASS\_PLUS** Aggiunta di una camera rispetto al pacchetto BBPASS\_BASIC

**ISURPASS**

## BBPASS EXTRA

### Specifiche tecniche

Eleva l'esperienza con BBPass Extra: un'espansione che potenzia il servizio base di BBPass. Con questo pacchetto, puoi automatizzare la trasmissione dei dati degli ospiti al Portale alloggiati e, su richiesta, gestire le comunicazioni ISTAT\* in modo efficiente e senza problemi.



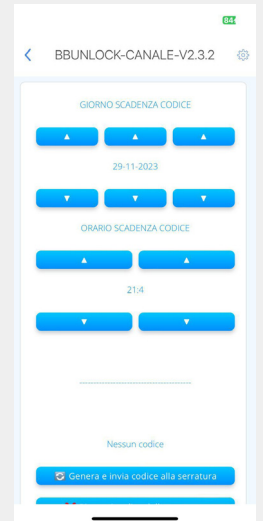
Codice	Descrizione
BBPASS_EXTRA	Controllo dei documenti caricati dagli ospiti della struttura Invio automatico al portale alloggiati
Gestione delle prenotazioni	Generazione del file xml necessario per il caricamento manuale al Portale alloggiati
Calendario	Invio dati statistici al sito ISTAT*
Storico prenotazioni	Il sistema memorizza tutte le prenotazioni così da avere uno storico per ogni stanza.
Self-checkin ospiti	Gli ospiti riceveranno un'email con i dettagli della prenotazione ed un link per poter compilare, anche da smartphone, i propri dati anagrafici ed inviare una copia dei documenti di riconoscimento
Compatibilità	HC3 / HC3Lite / Yubii Home Pro / Yubii Home



## BBUNLOCK

### Specifiche tecniche

BBUnlock è una QuickApp per le centrali smart home Fibaro / Nice che gestisce la generazione di codici di ingresso per le camere di piccoli Bed&Breakfast.



Codice	Descrizione
BBUNLOCK	La QuickApp installata nelle centrali permette la generazione automatica dei codici e l'invio ai tastierini zwave installati nella centrale.
Ingressi	Oltre alla camera la QA permette l'invio del codice generato fino ad un massimo di 2 varchi/ingressi della struttura (Esempio: Cacello esterno e portone ingresso)
Gestione delle prenotazioni	Per ogni stanza è possibile definire la validatà inserendo giorno e ora inizio e giorno ora fine
Compatibilità	HC3 / HC3Lite / Yubii Home Pro / Yubii Home

**Habbii**  
smart home experience